

相丘小だより

5月号

座間市立相模が丘小学校

校長 橋本 恵美子

入学、進級して約1か月が過ぎました。

先日の1年生を迎える会では、各学年が工夫を凝らして、1年生のための発表をしてくれました。そして1年生も「1年生になったよ」「1年生になったら」の替え歌)披露しました。どの学年も大変すばらしくて、まさに「一人ひとりが輝いて」いました。



また、先日の授業参観・保護者会には、お忙しいところたくさんの方にご来校いただき、ありがとうございました。保護者の方に直接、学年・学級経営について話が出来たことは、学校にとって尊いことだと深く感じています。これからも同じ目線で子ども達のよりよい成長のために手を取り合って進んでいけたらと思います。

5月は子ども達が楽しみにしている校外学習があります。学校施設内では体験できない自然・文化に触れる大事な行事です。仲間とともに楽しい思い出作りができますよう、ご協力をよろしくお願いいたします。

水筒持参について



これから暑さが増してくる時期となります。暑さによる熱中症対策として、できるだけ水筒を持参させてください。
～水筒持参の約束～

- ① 水筒の中身:水、お茶、スポーツドリンク (糖分の取りすぎを防ぐため、水で薄めることをお勧めします。)
- ② 水筒の種類:ペットボトルは不可です。できれば、コップ(水筒のふた)付きの水筒をお願いします。
- ③ 水筒を持ってきた日は、必ず持ち帰り、家で洗ってきます。
- ④ 水筒の中身は、自分で持ってきたものだけを飲みます。人にあげたり、もらったりしません。
- ⑤ 水筒には必ず記名します。

教育相談コーディネーター・学校教育心理相談員

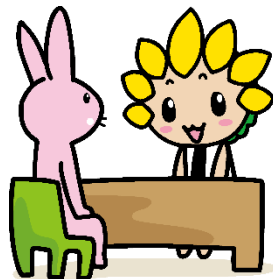
お子さんの学習面・生活面で心配な事や不安な事があれば、ご相談ください。教育相談コーディネーター白鳥優(通級指導教室)、阿部有希(児童指導担当)が、相談に応じます。学校教育心理相談員として、今年度は服部潤子先生が配置されました。(原則として毎週金曜日の10時～17時の勤務時間です。)

なお、学校の電話対応は、原則 8:00～17:00となっております。ご理解とご協力をお願いします。

(※ 職員の勤務時間は、8:15～16:45)

カウンセリング日程

5月	8日	15日	22日		
6月	5日	12日	19日 (午前のみ)	26日	
7月	3日	10日			
9月	4日	11日	18日	25日 (午前のみ)	
10月	2日	9日	16日	23日	30日
11月	6日	13日	27日		
12月	4日	11日	18日		
1月	15日	22日	29日		
2月	5日	12日	26日		
3月	5日	12日			



【5月行事予定】

月	火	水	木	金	土
			4/30 個人面談希望アンケート LINE 配信開始	1 下校 1年 13:40 2・3年 14:25 4~6年 15:15 3年校外学習(市庁舎見学) 尿二次検査 心電図健診(1年)	2 学校施設校庭開放日 (9:00~13:00)
4 みどりの日	5 こどもの日	6 振替休日	7 下校 1・2年 14:25 3~6年 15:15 視力再検査2年 ベルマーク回収日	8 下校 1・2・3年 14:25 4~6年 15:15 折り紙の会トトロ 中休み(1年1組) 4年校外学習(宮ヶ瀬) 視力再検査1年 個人面談希望アンケート LINE 入力バッチ	9 学校運営協議会 9:00 地域学校協働連絡協議会 10:30
11 下校 1年 13:40 2~4年 14:25 5・6年 15:15 運動会係打ち合わせ① 代表委員会② おかつ子(3年) 聴力再検査2年	12 下校 1・2年 14:25 3~6年 15:15 行事朝会①	13 下校 1~6年 14:25 内科検診1年、支援級 13:20~ 集金袋配付 全校練習リハサル(昼休み) おかつ子(2年)	14 下校 1・2年 14:25 3~6年 15:15 運動会全校練習1校時 集金日	15 下校 1~3年 14:25 4~6年 15:15 折り紙の会トトロ 中休み(1年2組)	16 学校施設校庭開放日 (9:00~13:00)
18 下校 1~6年 14:30 あいさつ運動 小・中合同引き渡し 訓練 下校 14:30~ ベルマーク PTA 学校作業	19 下校 1・2年 14:25 3~6年 15:15 5年校外学習(箱根)	20 下校 1~6年 14:25 全校練習リハサル(昼休み) ひまわり号 おかつ子(4, 5, 6年)	21 下校 1・2年 14:25 3~6年 15:15 運動会全校練習 8:40	22 下校 全校 14:25 短縮5校時 校内研究授業のため	23
25 下校 1年 13:40 2~4年 14:25 5・6年 15:15 集金袋配付(PTA会費)	26 下校 1・2年 14:25 4~6年 15:15 PTA会費集金日 学年の時間②	27 下校 1~6年 14:25 代表委員会③ おかつ子(3年)	28 下校 1・2年 14:25 3~6年 15:15	29 下校 1~4年短4 13:15 5・6年 15:15 運動会前日準備	30 下校 全校 12:40 第51回運動会

※ 19日は5年生が、登校班にいません。他の学年で安全に登校するようお願いいたします。

※ 来校された場合、ベビーカーはC棟1階の昇降口前かA棟1階壁側に置くようお願いいたします。

基本の下校時刻

	月	火	水	木	金
1年	13:40	14:25			
2年	14:25				
3年	14:25	15:15	14:25	15:15	14:25
4年	14:25 クラブ15:15	15:15	14:25	15:15	
5年	14:25 クラブ・委員会15:15	15:15	14:25	15:15	
6年	14:25 クラブ・委員会15:15	15:15	14:25	15:15	

日課表

【平常日課】

【月曜日課】

【短縮4校時】

(クラブ・委員会)

(給食あり) (40分授業)

朝の会	8:25～ 8:35
朝学習	8:35～ 8:50
1校時	8:50～ 9:35
2校時	9:40～10:25
中休み	10:25～10:40
3校時	10:45～11:30
4校時	11:35～12:20
給食	12:20～13:05
昼休み(月・水・金) 清掃(火・木)	13:05～13:25
5校時	13:30～14:15
6校時	14:20～15:05
帰りの会	14:15～14:25 15:05～15:15
5校時・下校	14:25
6校時・下校	15:15

朝の会	8:25～ 8:35
朝学習	8:35～ 8:50
1校時	8:50～ 9:35
2校時	9:40～10:25
中休み	10:25～10:40
3校時	10:45～11:30
4校時	11:35～12:20
給食	12:20～13:05
昼休み	13:05～13:25
5校時	13:30～14:15
帰りの会	14:15～14:25
6校時	14:25～15:10
4校時・下校	13:40
5校時・下校	14:25
6校時・下校	15:15

朝の会	8:25～ 8:35
朝学習	8:35～ 8:50
1校時	8:50～ 9:30
2校時	9:35～10:15
中休み	10:15～10:25
3校時	10:30～11:10
4校時	11:15～11:55
清掃	11:55～12:10
帰りの会	12:10～12:20
給食	12:20～13:05
下校	13:10

(給食あり) (45分授業)

給食	12:20～13:05
清掃	13:05～13:25
帰りの会	13:25～13:35
下校	13:40



【短縮4校時】

(給食なし)

朝の会	8:25～ 8:35
朝学習	8:35～ 8:50
1校時	8:50～ 9:30
2校時	9:35～10:15
中休み	10:15～10:25
3校時	10:30～11:10
4校時	11:15～11:55
ゴミ拾い	11:55～12:00
帰りの会	12:00～12:10
下校	12:10

月	火	水	木	金
朝読書 クラブ活動 委員会活動 (職員打合せ)	朝会 学年集会 児童集会 朝学習	朝学習 朝読書 (児童理解)	朝学習 朝読書 (代表委員会)	朝学習 朝読書 代表委員会 (職員打合せ)

- ※ 月は朝読書とする。
- ※ 集会は火曜日とする。集会がない時は、朝学習とする。
- ※ 3～6年生は、(火)、水、木、金を朝学習とする。
- ※ 1、2年生の3学期は(火)、水、木、金を朝学習とする。
- ※ 月・水・金は、昼休みの前に教室のゴミ拾いを行う。