

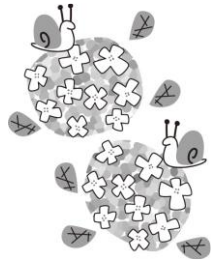
たんぽぽ

座間市立相模が丘小学校
第1学年 学年便り
令和6年5月31日(金)

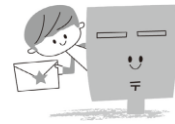
充実の6月に！

青空の青色の深さや風の湿り気に、初夏を感じるようになりました。5月は2年生と一緒に学校探検をして、異学年交流を行うことができました。一緒に活動しているときの子どもたちの表情はとてもうれしそうで、お世話になったお兄さん、お姉さんに感謝の気持ちを伝えている姿も見られました。

また、明日は、子どもたちにとって初めての運動会です。これまで練習を頑張ってきた成果を、お家の方々に見てもらおうと子どもたちも張り切っています。ぜひ、楽しみにしていただけたいと思います。



6月の学習予定



こくご	わけをはなそう おばさんとおばあさん あいうえおであそぼう つぼみ おもちゃとおもちゃ おおきくなった おおきなかぶ
さんすう	あわせていくつ、ふえるといくつ のこりはいくつ、ちがいはいくつ
せいかつ	はなをさかせよう なつがやってきた
おんがく	にっぽんのうたみんなのうた どれみとなかよし けんぱんハーモニカ
ずこう	うんどうかいのえ おってたてたら
たいいく	マットあそび おにあそび
どうとく	みんなみんないきている おたんじょうびれっしゃ がっこうまでのみち かぼちゃのつる

★雨具について

これからの季節、雨の中を登下校することも増えてくると思います。台風や雷で傘がさせない状況に備えて、レインコートと、レインコートの袋の準備をお願いいたします。

また、子どもたちが自分で雨具（傘、レインコート）を、準備したり、片付けたりできるように、家でも練習をお願いします。特に、ランドセルの上から着るレインコートは一人で着脱できるように、練習をしてください。また、急な雨に備えて、ロッカーに折り畳み傘を置くようにご協力をお願いします。

★集金について

6月分の教材費を20日（木）に集めます。金額は3000円です。集金袋は19日（水）に配付します。よろしくお願いします。

（教材費の内訳は学期末にお知らせします。）



★水筒について

熱中症対策として、必要に応じ水筒を持たせてください。
子どもたちには、次のことを指導します。ご協力をお願いします。

★水筒の中身は、水・お茶

スポーツドリンク（糖分の取りすぎを防ぐため、水で薄めることをお勧めします。）

★ペットボトルは、持ってこない。

★必ず毎日持ち帰り、洗浄する。

★自分で持ってきた分だけ飲む。友達にあげたりもらったりしない。

★振り回したり、投げたりしない。

★登下校中は、飲まない。

★肩からぶらさげられるもの（長いひものホルダーに入れるなど）

★個人面談について

先日配付いたしました個票をご確認ください。よろしくお願ひいたします。
日時・・・6月11日（火）、13日（木）から18日（火）場所・・・各教室
内容・・・1学期の学習や生活の様子、あゆみについて、ご家庭での様子など

6月の遠足について

6月21日（金）に、「はまぎん こども宇宙科学館」に遠足に行く予定です。遠足の詳細については、6月上旬に発行予定の遠足号をご確認ください。

★鍵盤ハーモニカと掃除用ハンカチについて

鍵盤ハーモニカの練習が始まります。鍵盤ハーモニカを6月6日（木）までに持たせてください。

また、授業後は鍵盤ハーモニカの本体とチューブの掃除をハンカチで行います。

音楽の授業のあるときは、鍵盤ハーモニカ用の清潔なハンカチをジップロック等に入れて持たせてください。

★宿題について

ひらがなの学習は終わりましたが、この先も拗音（「きゃきゅきょ」「しゃしゅしょ」など）や促音（「きって」「がっこう」など）などをはじめとしたひらがなの学習プリントを宿題に出す予定です。保護者の方のサインの欄がありますので、サインをよろしくお願ひします。