

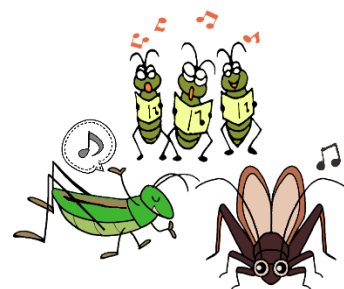
ひまわり

令和5年10月31日(火)
座間市立相模が丘小学校
2年担任一同

日ごとに秋の気配を感じる今日この頃、朝夕には肌寒さを感じる季節になりました。

ぶどうの絵を描いたり、秋の植物さがしをしたりするなど、学校生活でも秋を感じられるものにふれあって学習を進めていきたいと思えます。

11月は、気温が下がり体調を崩しやすい季節です。早寝早起きを心がけ、寒くなるこの時期を元気に乗り切ってください。



【11月の学習予定】

国語：そうだんにのってください

馬のおもちゃの作り方 おもちゃの作り方をせつめいしよう

算数：かけざん

生活：もとなかよしまちたんけん ヒヤシンスのかんさつ おもちゃランド

音楽：いい音みつけて

図工：はさみのアート ぶどうの絵 切り絵

体育：とび箱遊び キックベース

道徳：お月さまがみている（正直・誠実） ジョゼくんとおりがみ（国際理解、国際親善）

はたけの先生（感謝） うつくしいもの、うつくしいところ（感動、畏敬の念）

集金について

11月の集金はありません。

土曜参観について

11月11日(土)に土曜参観があります。2年生は2時間目(9:40~10:25)が参観時間です。短縮4校時で、12:25下校になります。保護者のみなさまのご参観お待ちしております。

芋掘りについて

6日の週に、芋掘りを行います。軍手の準備をお願いします。日程など詳細は、各クラスでお知らせします。

